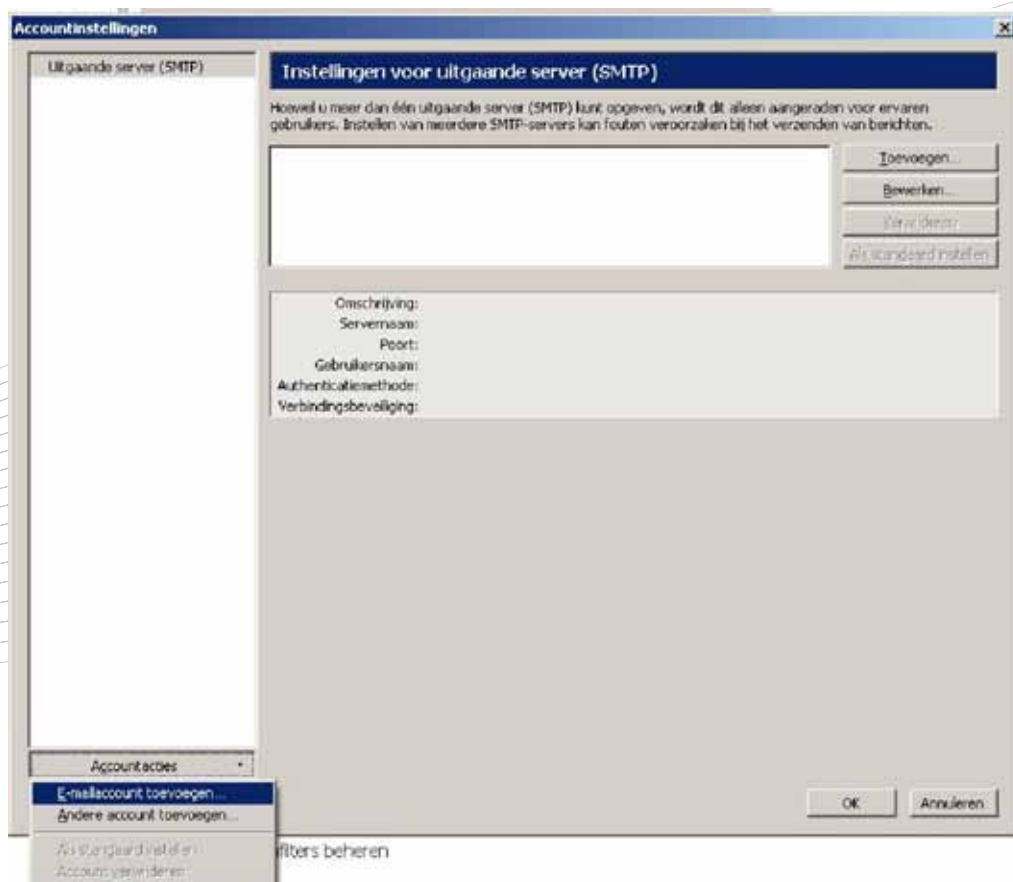


# Hoe stel ik mijn mailclient in?

## Mozilla Thunderbird:



**Stap 1** In het hoofdmenu van Mozilla Thunderbird, klikt u op 'Extra' → 'Accountinstellingen'



**Stap 2** In het volgende scherm, klikt u op 'Accountacties' → 'E-mailaccount toevoegen'

**Stap 3** Vul uw gegevens in.

**Stap 4** Mozilla Thunderbird probeert nu de POP en SMTP settings zelf te vinden. Wacht tot het programma hiermee klaar is.

**Stap 5** Controleer de gegevens op uw PC met bovenstaande afbeelding. Indien correct, klik op 'Handmatige Configuratie'. U kunt nu berichten versturen en ontvangen met uw Canaldigitaal mailaccount!