

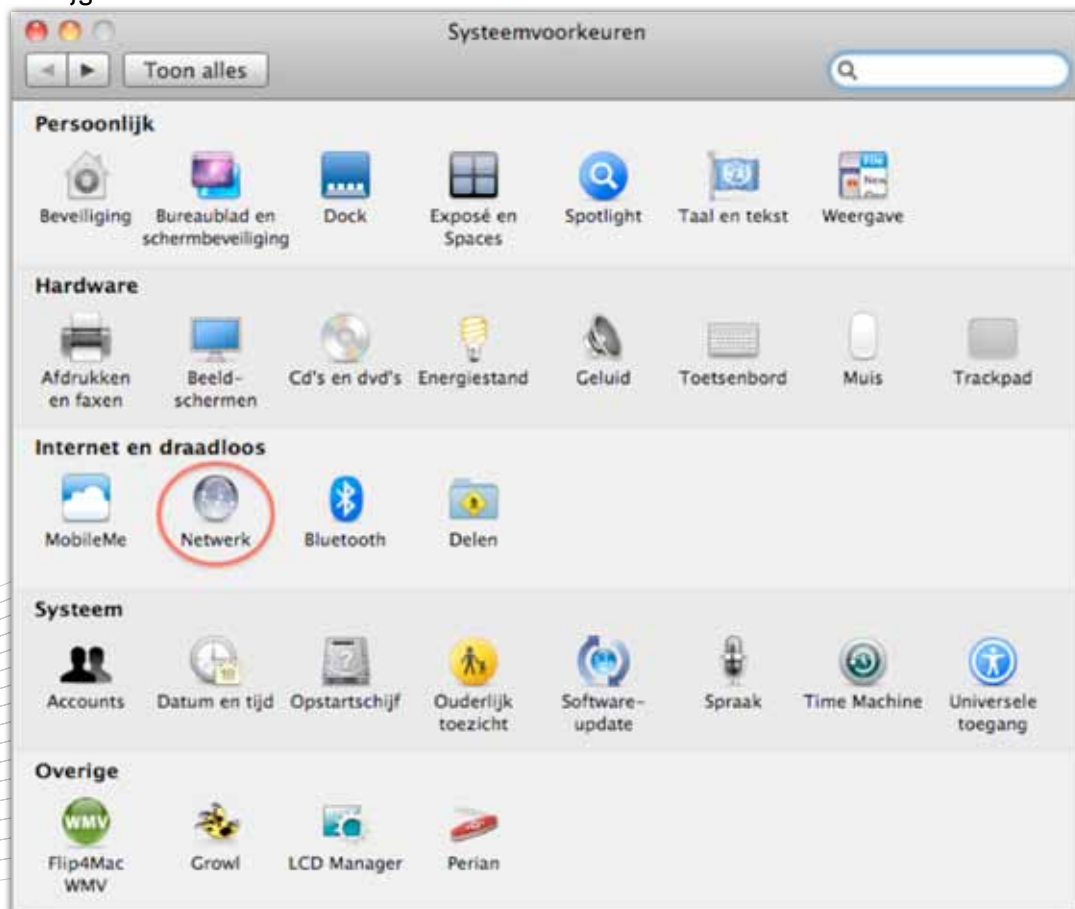
# Verbinding instellen onder Mac OS X

Hieronder leest u hoe u uw computer instelt voor gebruik van het **CanalDigitaal** modem.



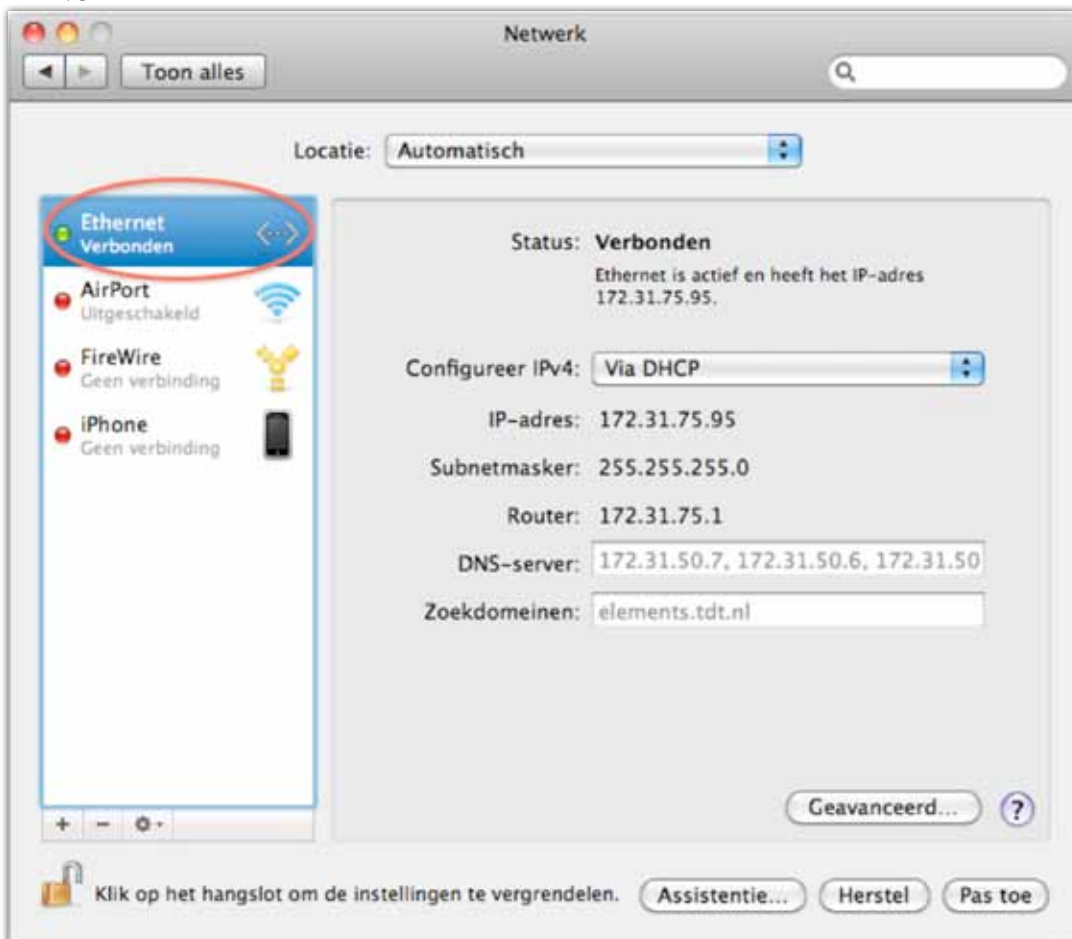
- 1 Ga naar het "appel-menu" door op de "appel" te klikken
- 2 Klik op "Systeemvoorkeuren"

U krijgt het onderstaande scherm te zien:

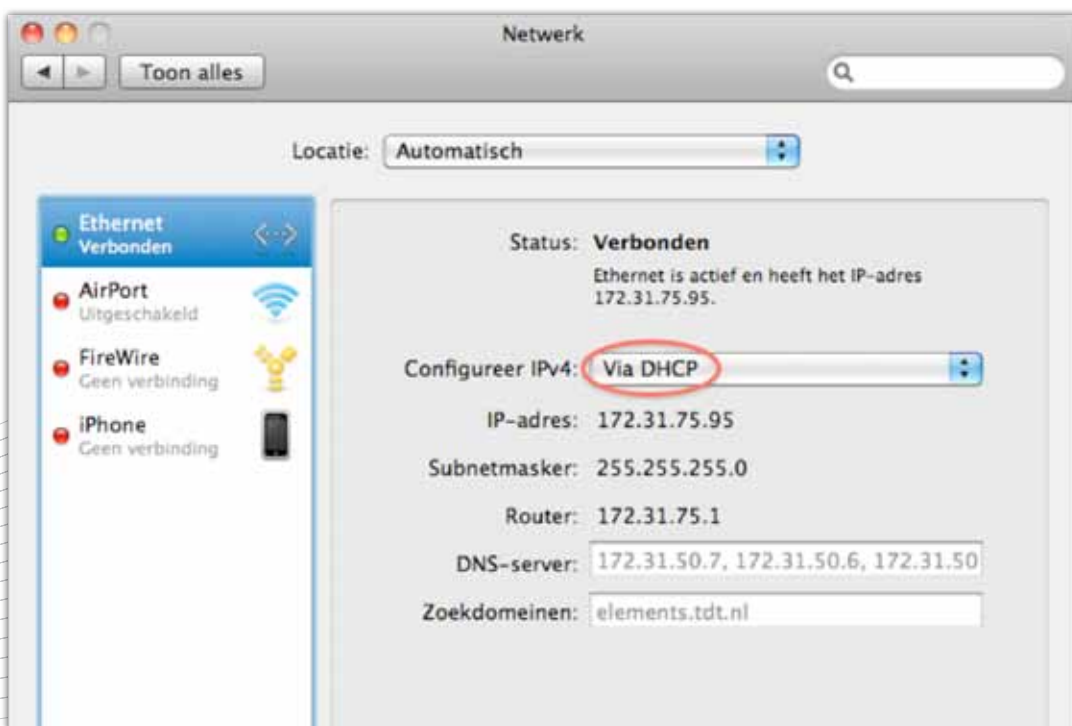


- 1 Klik onder de kop "Systeemvoorkeuren" op het icoon "Netwerk"

U krijgt het onderstaande scherm te zien:

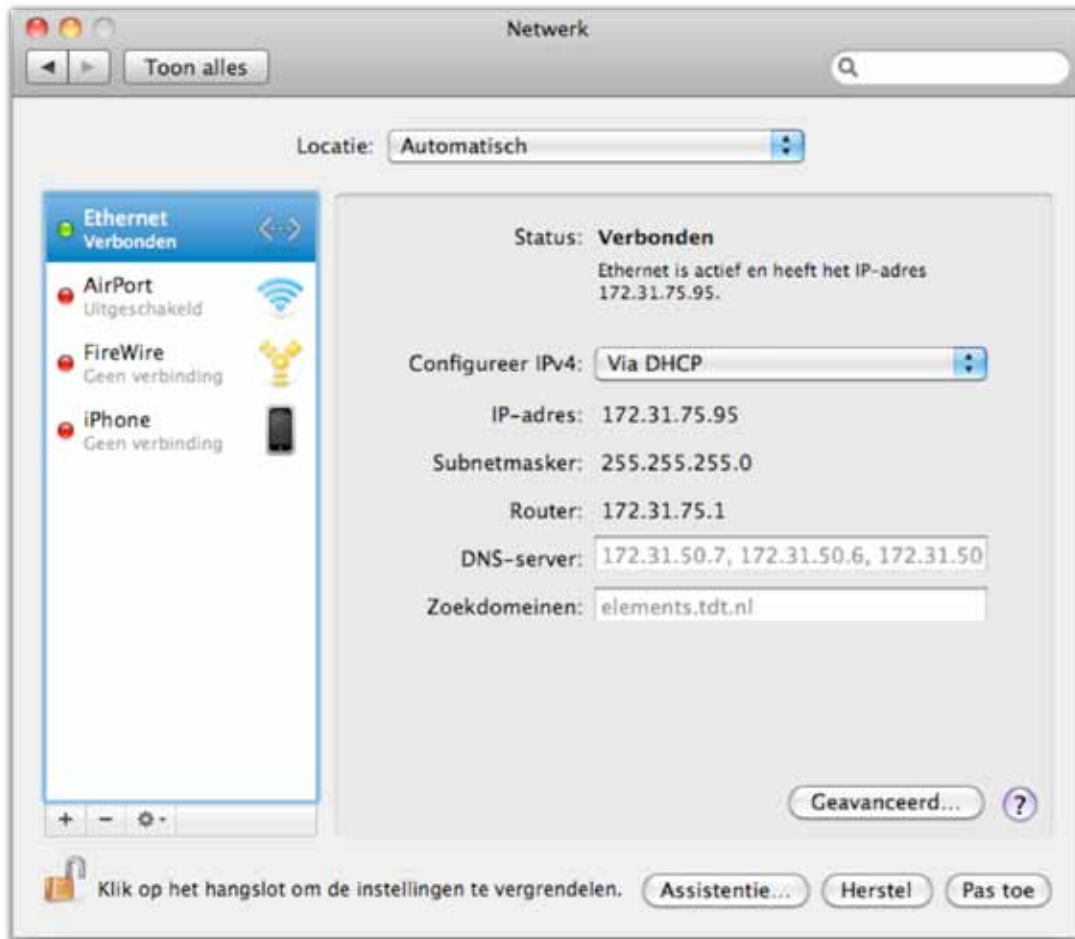


1 Klik links in het overzicht op de verbindingmethode "Ethernet" om deze te selecteren



1 Klik vervolgens op "Configureer" en selecteer hier de optie "Via DHCP"

Uw computer is nu verbonden met het modem.



1 Klik op "Pas Toe" om de instellingen op te slaan

### De verbinding testen

U test de verbinding door naar een website te surfen. Doet Internet het nog niet, neem dan contact op met onze klantenservice.