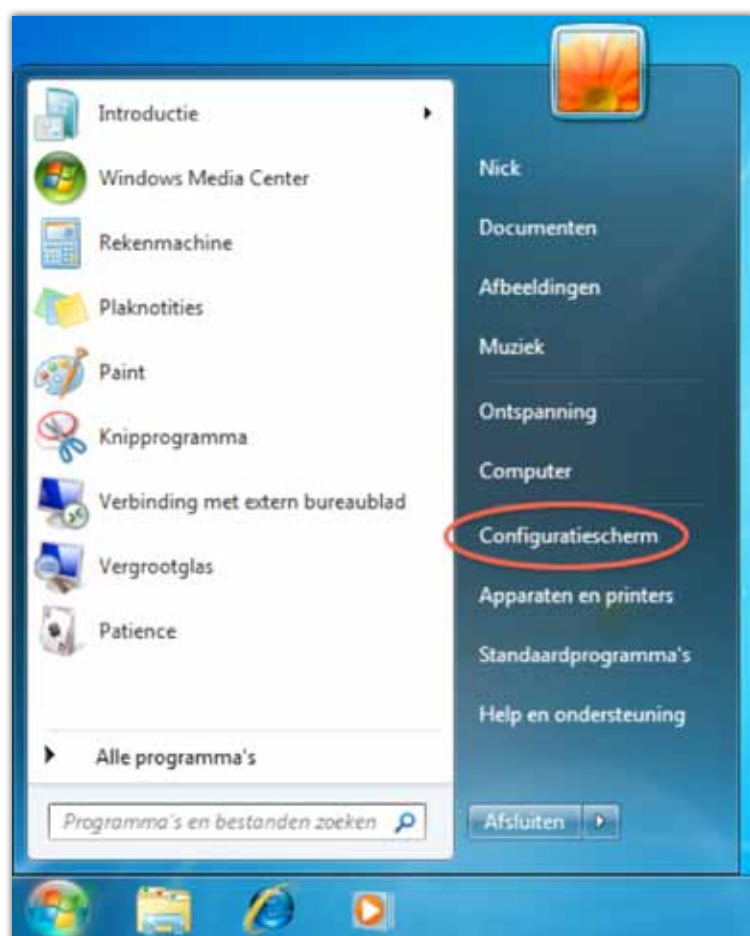


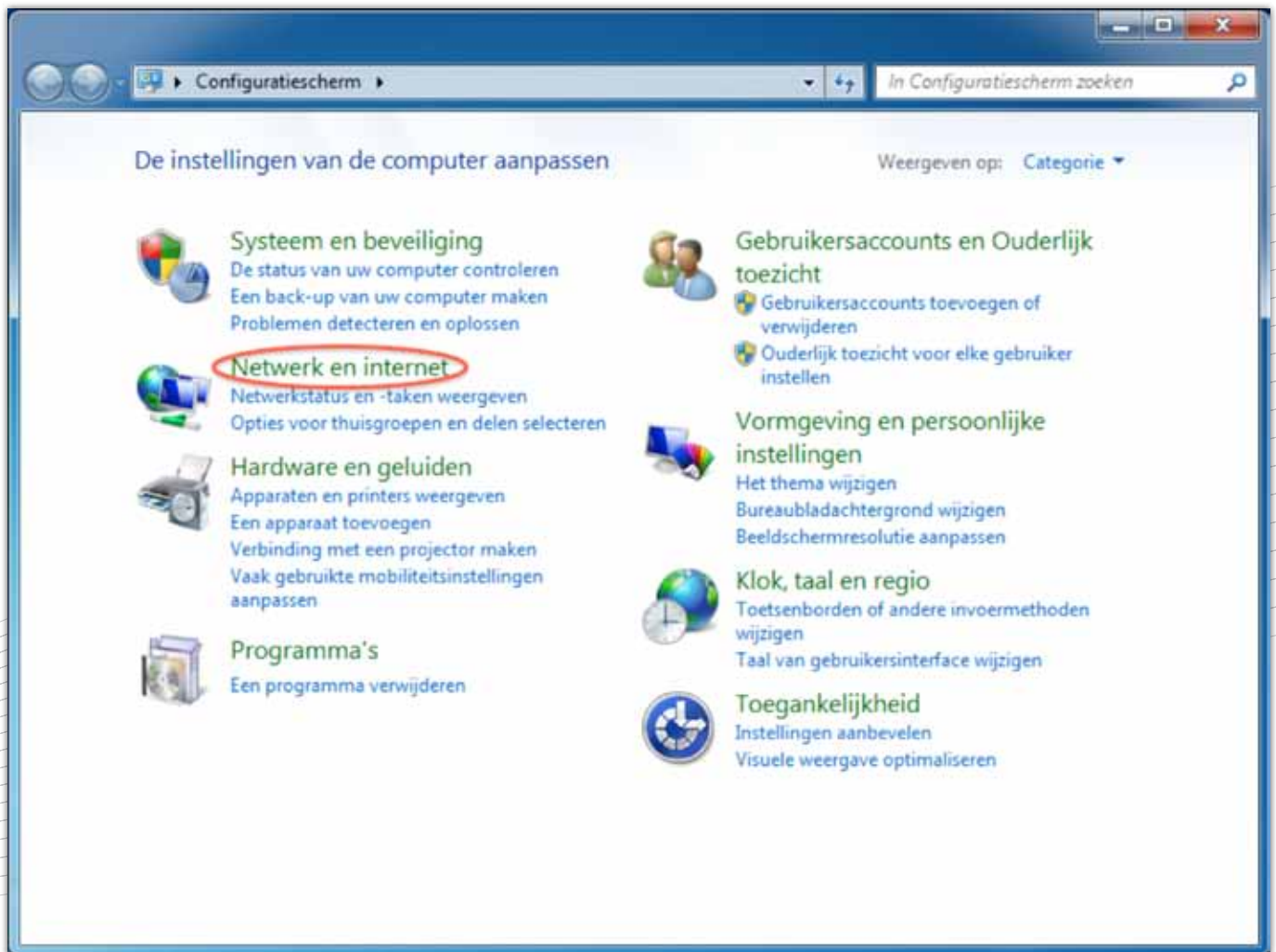
# Verbinding instellen onder **Windows 7**

Hieronder leest u hoe u uw computer instelt voor gebruik van het **CanalDigitaal** modem.



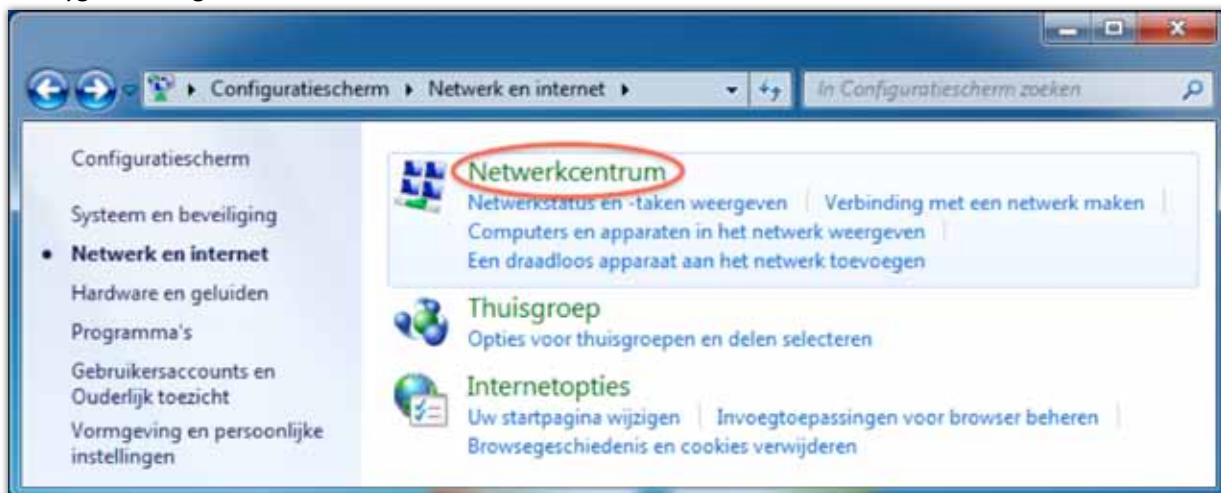
- 1 Klik op de Windows start knop
- 2 Klik vervolgens op "Configuratiescherm"

U krijgt het volgende scherm te zien:



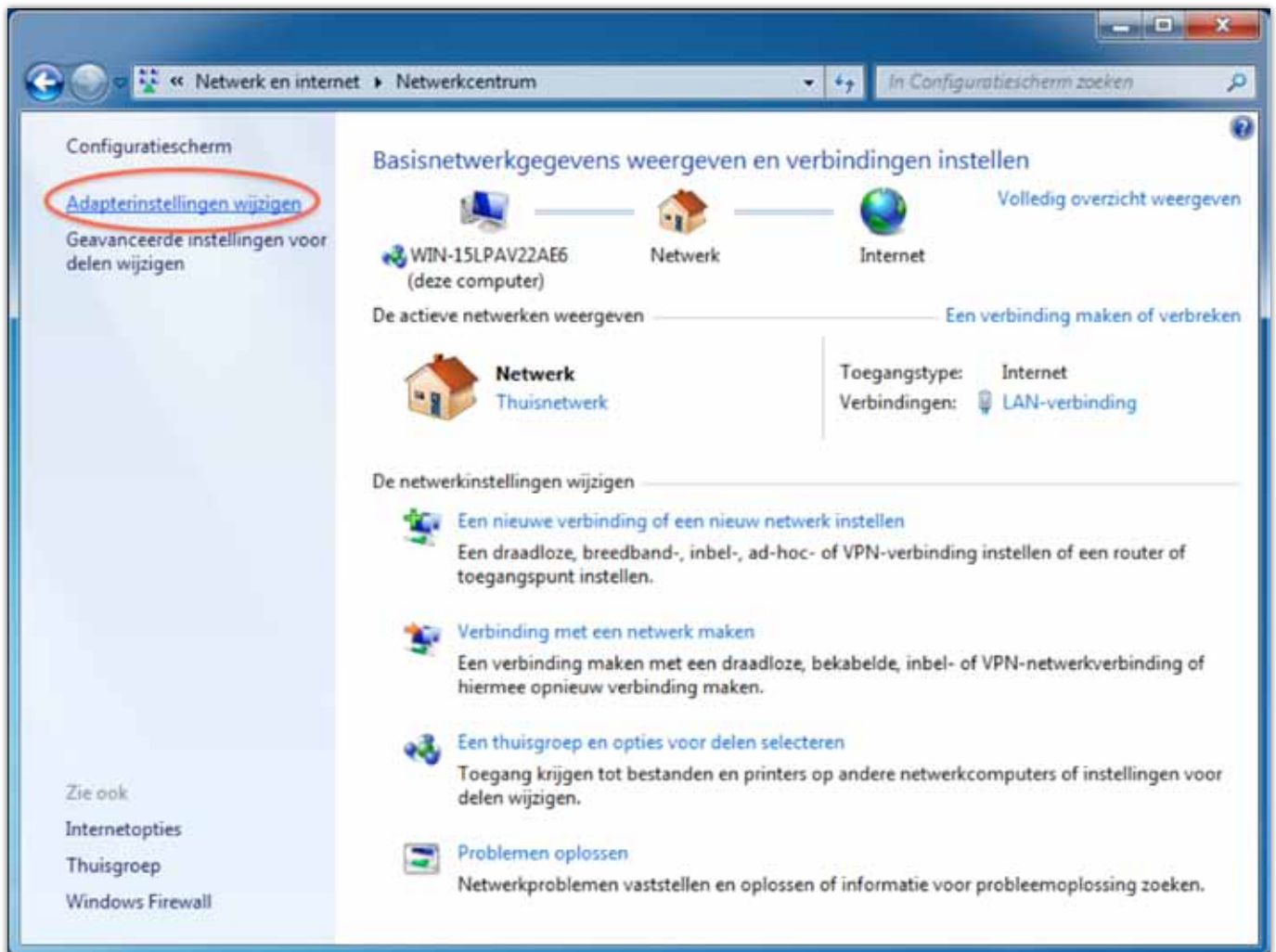
1 Klik op "Netwerk en Internet"

U krijgt het volgende scherm te zien:



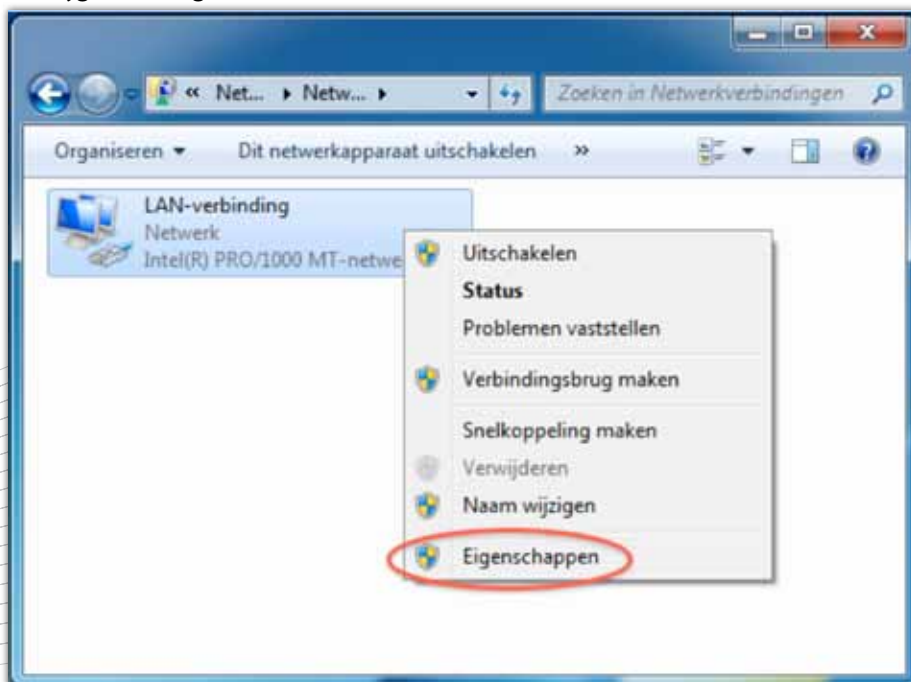
1 Klik op "Netwerkcentrum"

U krijgt het volgende scherm te zien:



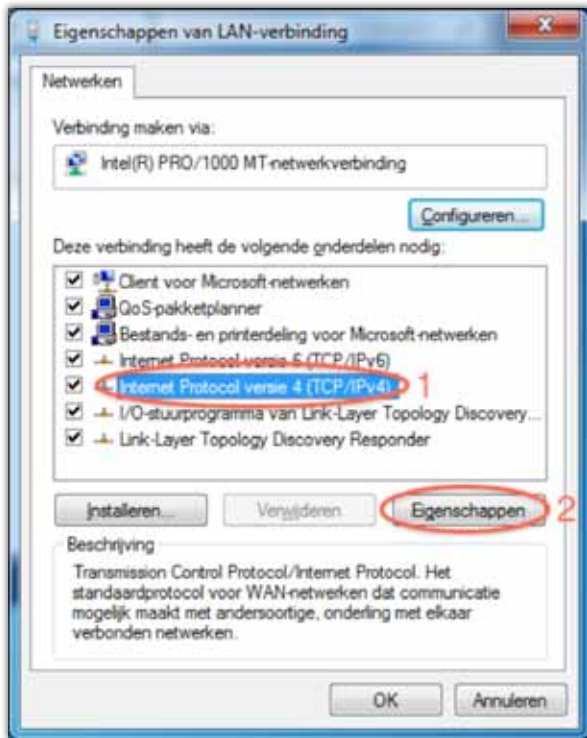
1 Klik in het linker menu op “Adapterinstellingen wijzigen”

U krijgt het volgende scherm te zien:



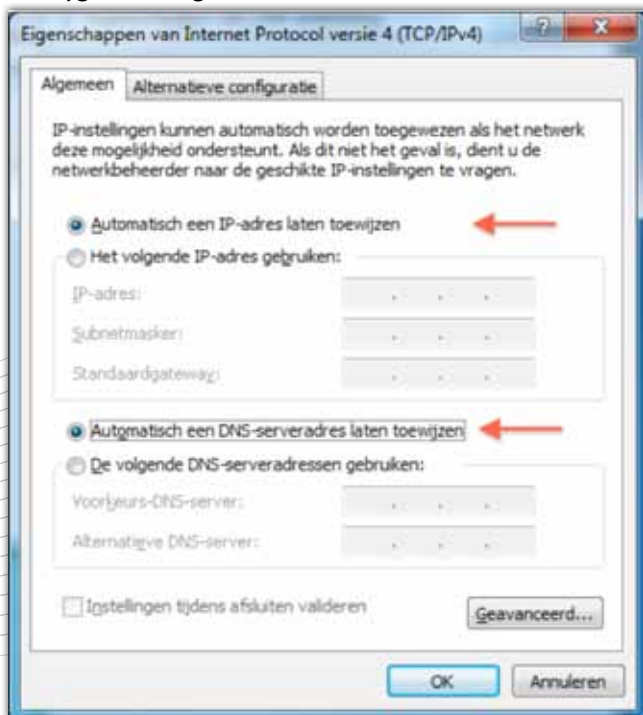
- 1 Klik met de rechter muisknop op “LAN-verbinding”
- 2 In het menu dat verschijnt, klikt u op “Eigenschappen”

U krijgt het volgende scherm te zien:



- 1 Klik op "Internet Protocol versie 4 (TCP/IPv4)"
- 2 Klik op "Eigenschappen"

U krijgt het volgende scherm te zien:



- 1 Schakel de optie "Automatisch een IP-adres laten toewijzen" in
- 2 Schakel de optie "Automatisch een DNS-serveradres laten toewijzen" in
- 3 Klik op "OK" om de instellingen te bevestigen

### De verbinding testen

U test de verbinding door naar een website te surfen. Doet Internet het nog niet, neem dan contact op met onze Klantenservice.