

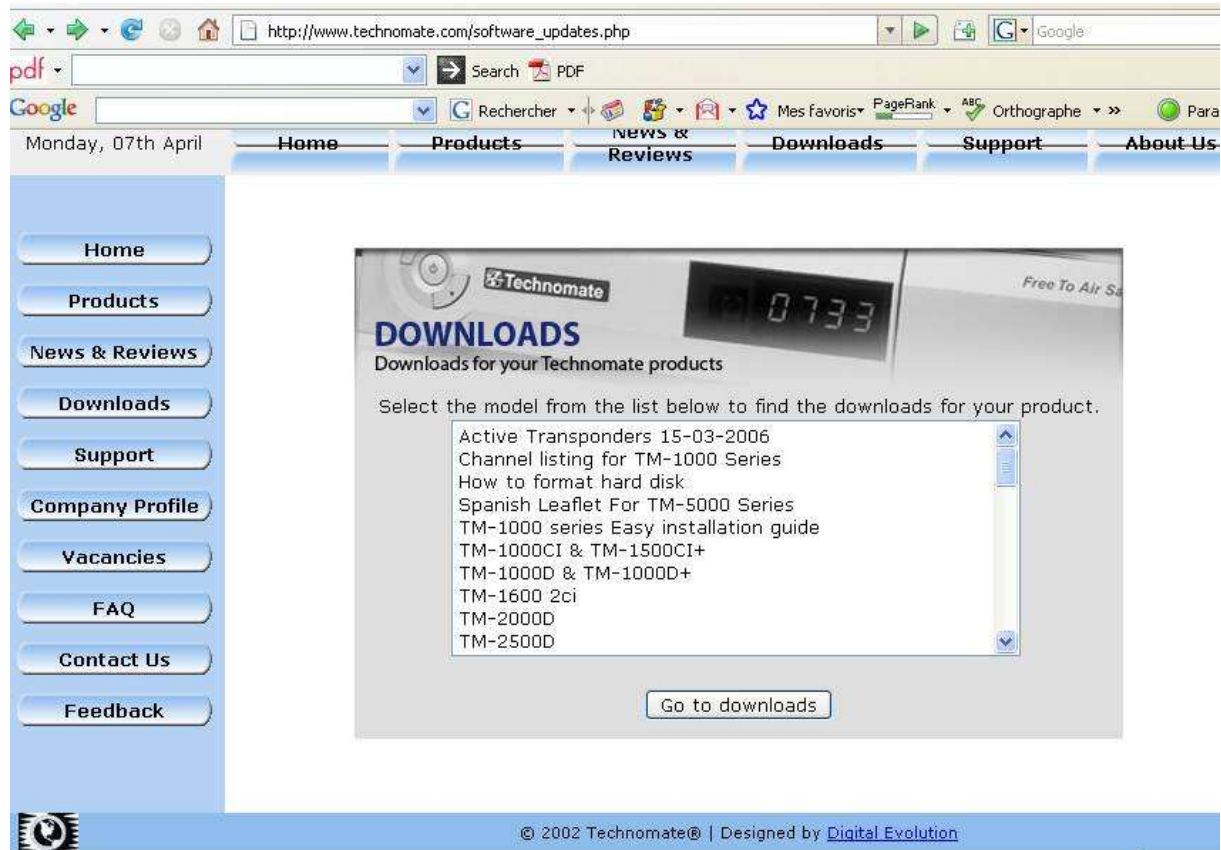
# Technomate software updates :

→→ Alle softwares zijn ter beschikking bij :

[www.technomate.com](http://www.technomate.com)

[http://www.technomate.com/software\\_updates.php](http://www.technomate.com/software_updates.php)

de laatste software versie beschikt de laatste tv vlaanderen update



→ Kies uw technomate versie...

Monday, 07th April

Home Products News & Reviews Downloads Support

Home Products News & Reviews Downloads Support Company Profile Vacancies FAQ Contact Us Feedback

## DOWNLOADS

Downloads for your Technomate products

Select the model from the list below to find the downloads for your product.

- Active Transponders 15-03-2006
- Channel listing for TM-1000 Series
- How to format hard disk
- Spanish Leaflet For TM-5000 Series
- TM-1000 series Easy installation guide
- TM-1000CI & TM-1500CI+**
- TM-1000D & TM-1000D+
- TM-1600 2ci
- TM-2000D
- TM-2500D

Go to downloads

© 2002 Technomate® | Designed by Digital Evolution

→ klik op « go to downloads »

Monday, 07th April

Home Products News & Reviews Downloads Support About Us

Home Products News & Reviews Downloads Support Company Profile Vacancies FAQ Contact Us Feedback

## Downloads for TM-1000CI & TM-1500CI+

### Receiver Software Loader

Name	Version	Date
<a href="#">TM-1000 Loader</a>	1.8.2	28-03-2006
TM-1000 Loader		
◆ TM-1000CI Loader		

### Receiver Update Software

Name	Version	Date
<a href="#">TM-1500CI+ &amp; TM-1000 CI</a>	1.76	07-APR- 08
TM-1500CI+ & TM-1000 CI		
◆ TV Vlaanderen		
◆ Extended EPG scroll		
◆ Transponders Updated		
◆ Transponder Sort by Numerical order in Channel List		
◆ Added Blind Search shortcut in Motorized Setting		
◆ Auto Widescreen Switching		
◆ Added Recalculate in DiSEqC 1.2- When a dish or motor loses its position by wind, etc, find any satellite, then press Recalculate. This		

Kies de laatste software (1.76)

→ Klik op « TM-1500ci+ & TM-1000ci »

→→ Kies een dossier waar de software wordt opgeslagen

→→→Unzip deze met winrar, winzip , izarc...

Neem vervolgens de loader – deze zijn identiek voor de series 1000/5000usb & 6000HD usb

→Klik op « TM -1000 loader»

→→Kies een dossier waar de loader wordt opgeslagen

→→→Unzip deze met winrar, winzip , izarc...

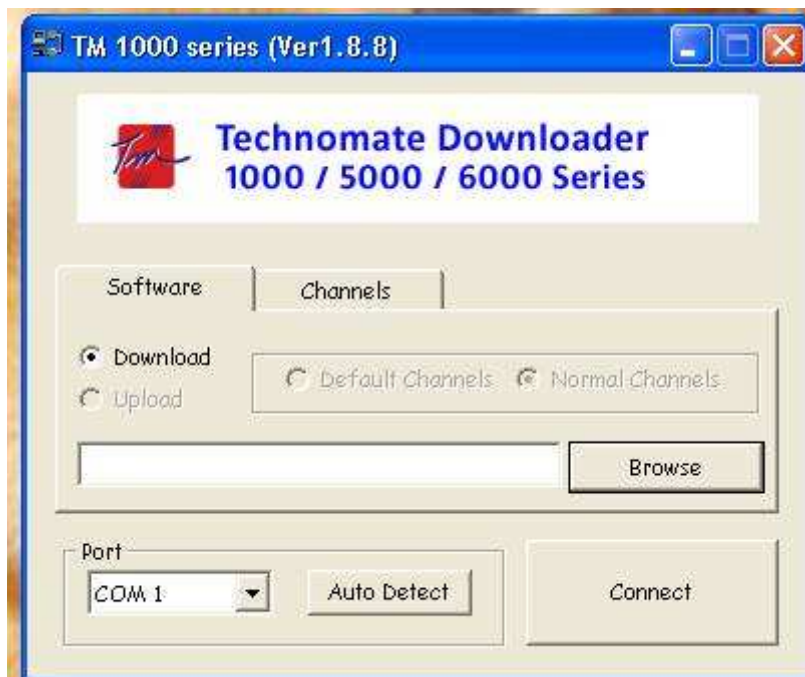
Werkwijze :

→De receiver moet buiten spanning zijn (schakelaar on/off op de achterkant)

→→Neem vervolgens de RS232-nullmodemkabel en verbind de pc met de technomate

→→→Zet het toestel terug onder spanning

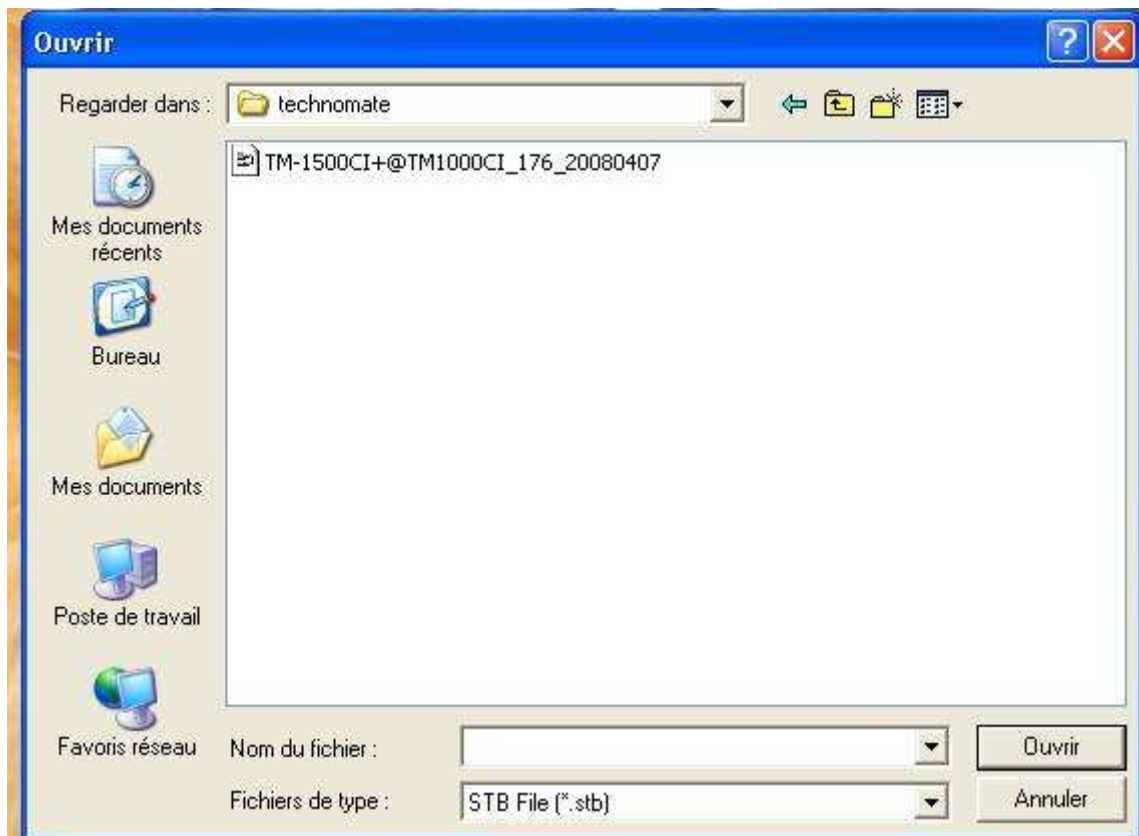
→Open de loader(dubbel klik)



→Een test... klik op auto detect...

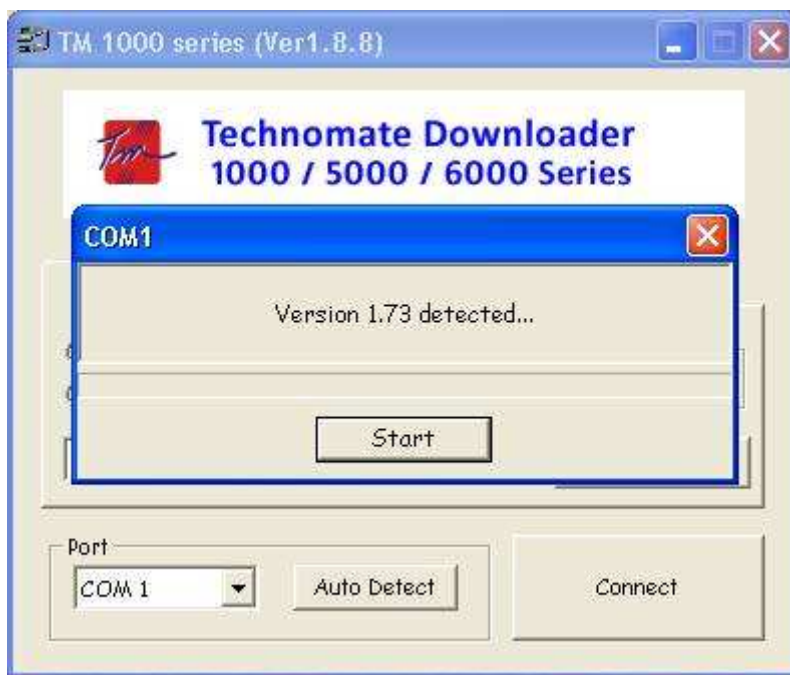
→→Klik vervolgens op « browse –zoeken »

→Haal nu de opgeslagen software(unzip versie)

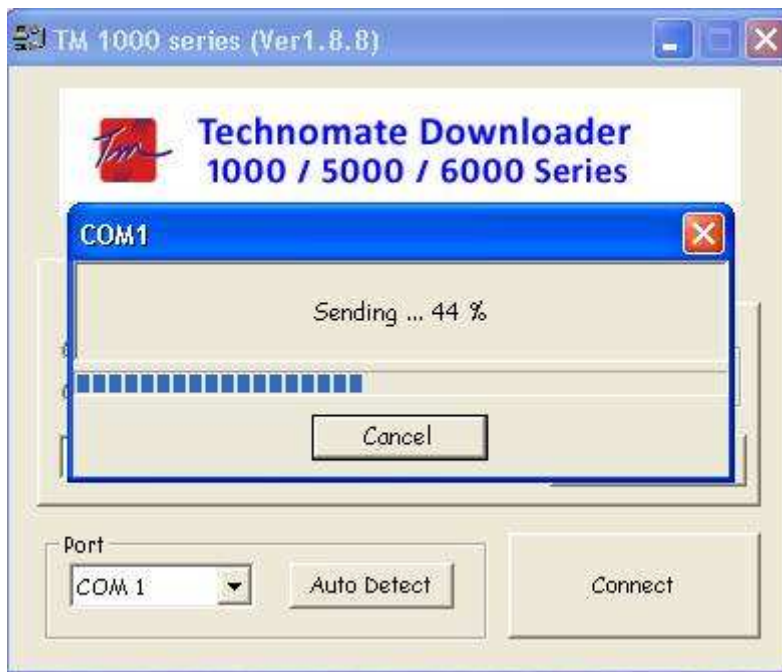


→ Dubbel klik op de software, deze is nu gereed voor een download

→→ Klik op connect



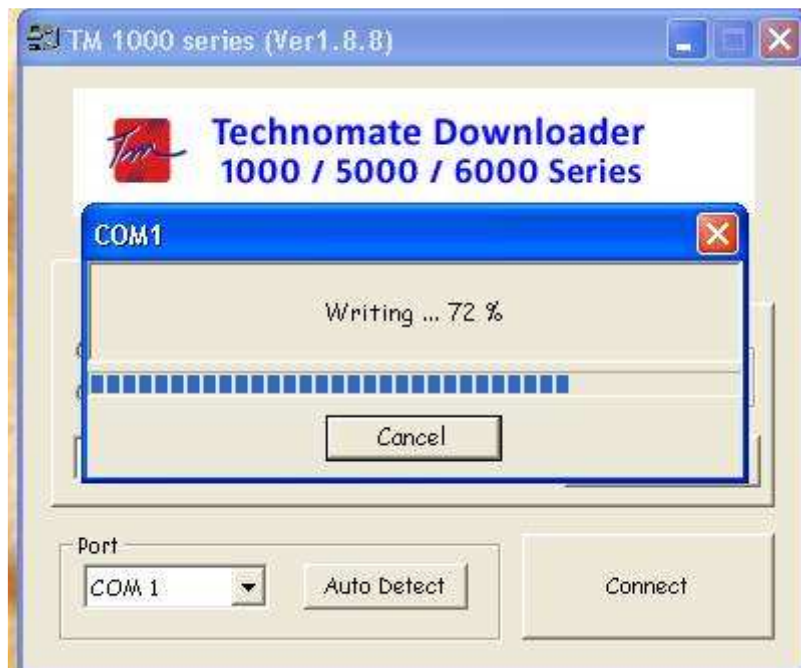
→ Klik op start



De software wordt opgeladen in de receiver

→Eerst gaat deze zenden(sending)

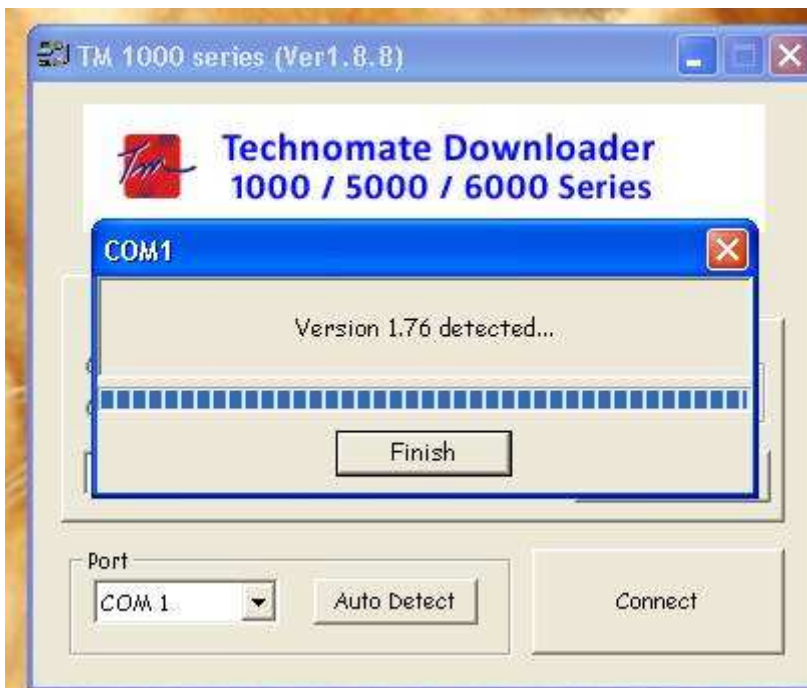
Laat de loader gewoon zijn werk doen, **nooit onderbreken**



→Daarna gaat hij schrijven (writing)



→ En ten laatste gaat hij de oude versie wissen (erasing)



Als laatste zie je dit...

- Klik op « finish »
- Sluit de loader
- Zet de receiver uit (knop on/off)
- Neem de nullmodem kabel weg
- Sluit de receiver weer gewoon aan

Veel kijk plezier