

INSTALLATIE HANDLEIDING

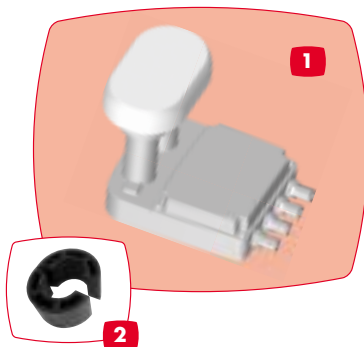
CANAL DIGITAAL
SATELLIET

TV VLAANDEREN
DIGITAAL



De volgende benodigheden dienen in de verpakking te zitten*:

- 1 DUO LNB
- 2 Opvulstuk



B DUO LNB INSTALLEREN

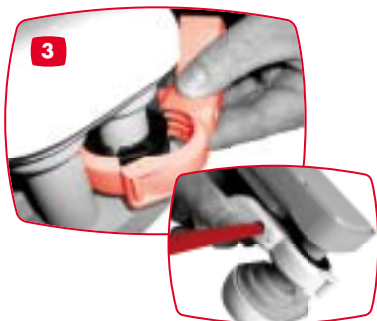
- 1** Haal de LNB los van uw installatie en gebruik de LNB-houder voor het bevestigen van de DUO LNB.



- 2** Plaats het ronde opvulstuk (bijgeleverd bij de DUO LNB) op de 19,2° positie en schuif nu de LNB-klem over het opvulstuk.



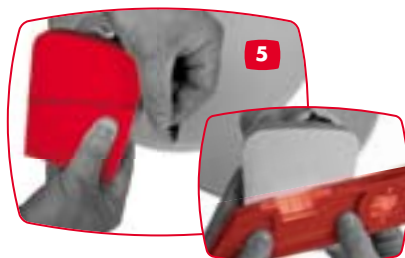
- 3** Klem nu het geheel vast met behulp van het tweede deel van de LNB-klem en schroef deze vast.



- 4** Klik de DUO LNB met houder vast op de LNB-arm van de schotel. De DUO LNB dient volledig tegen de houder aan te zitten.



- 5** Knip de mal op de pagina hiernaast uit en plak deze tijdelijk (bijv. d.m.v. tape) nauwkeurig achterop de DUO LNB. Draai vervolgens de DUO LNB linksom totdat de lijn op de mal horizontaal ligt. Gebruik hiervoor een waterpas.



- 6** Bevestig de coaxkabel aan de DUO LNB.



C ONTVANGER INSTELLEN

- 1** Ga naar het hoofdmenu en kies optie 5 'Kanalen installeren' en kies vervolgens optie 6 'Snel kanalen installeren'. Bevestig uw keuze met de OK-toets.

- 2** Na het inladen van de zenders verschijnt de volledige lijst in beeld. Uw satelliet-ontvanger is nu klaar voor gebruik.

KIJK VOOR MEER INFORMATIE OP

Voor Nederland

WWW.CANALDIGITAAL.NL

Voor België

WWW.TV-VLAANDEREN.BE