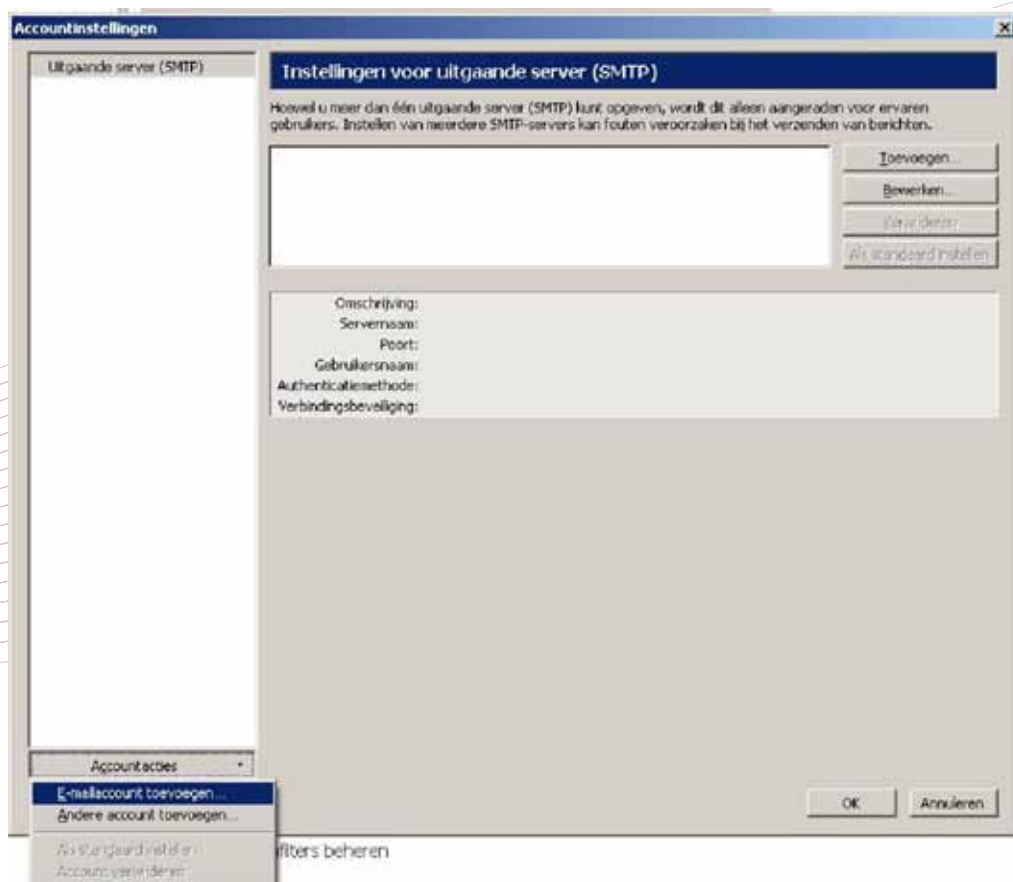


# Hoe stel ik mijn mailclient in?

## Mozilla Thunderbird:



**Stap 1** In het hoofdmenu van Mozilla Thunderbird, klikt u op 'Extra' → 'Accountinstellingen'



**Stap 2** In het volgende scherm, klikt u op 'Accountacties' → 'E-mailaccount toevoegen'

**Stap 3** Vul uw gegevens in.

Configuratie opzoeken: veelvoorkomende servernamen proberen				
Gebruikersnaam: jan.klaassen				
Inkomend:	mail.canaldigitaal.nl	POP	995	SSL/TLS
Uitgaand:	mail.canaldigitaal.nl	SMTP	587	STARTTLS

**Stap 4** Mozilla Thunderbird probeert nu de POP en SMTP settings zelf te vinden. Wacht tot het programma hiermee klaar is.

Configuratie bewerken				
Gebruikersnaam: jan.klaassen1234AB@Canaldigitaal.nl				
Inkomend:	incoming.canaldigitaal.nl	POP	110	Geen
Uitgaand:	outgoing.canaldigitaal.nl	SMTP	25	Geen

**Stap 5** Controleer de gegevens op uw PC met bovenstaande afbeelding. Indien correct, klik op 'Handmatige Configuratie'. U kunt nu berichten versturen en ontvangen met uw Canaldigitaal mailaccount!