

Verbinding instellen onder Windows Vista

Hieronder leest u hoe u uw computer instelt voor gebruik van het **CanalDigitaal** modem.

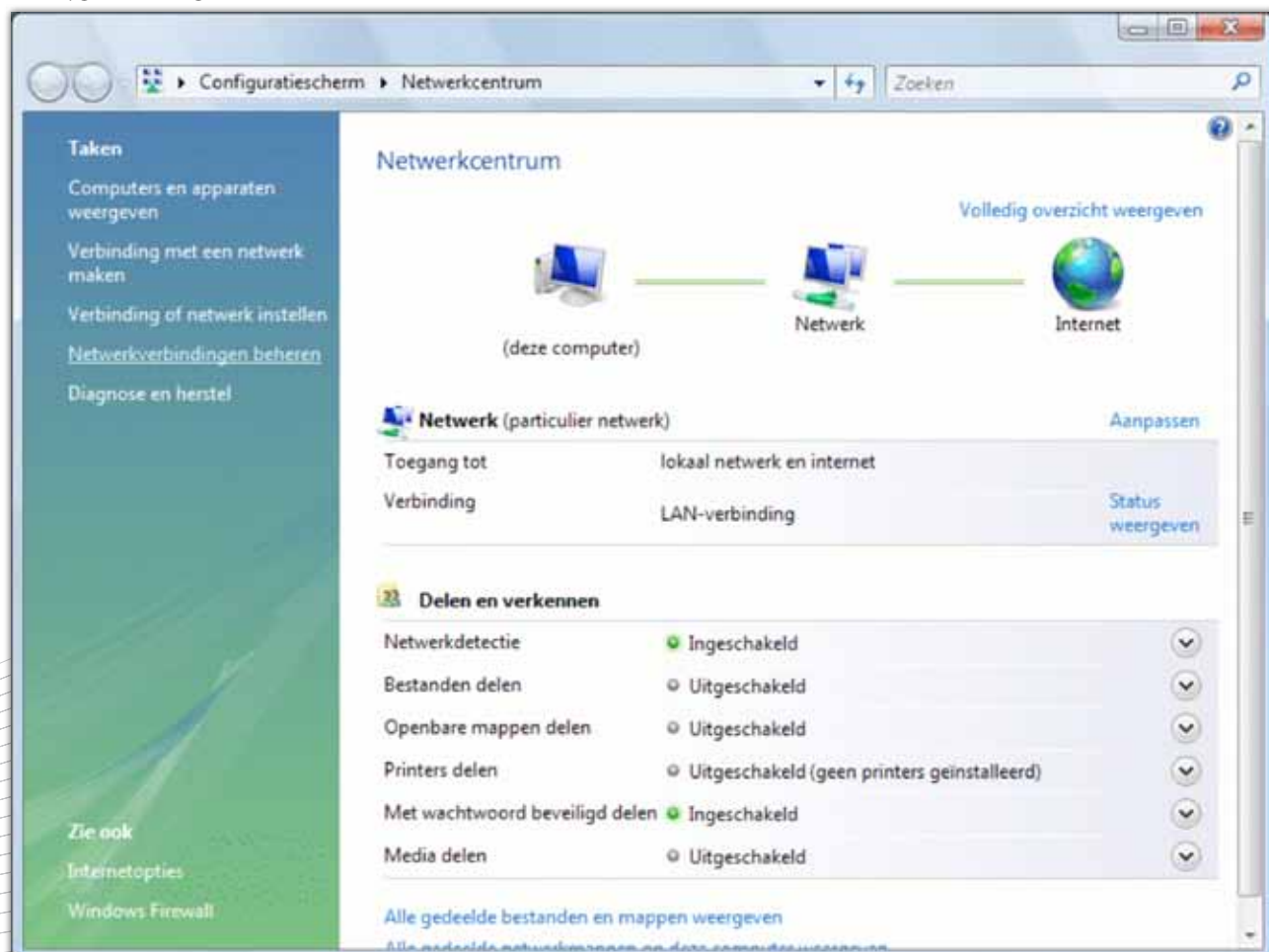


1 Klik op de Windows start knop



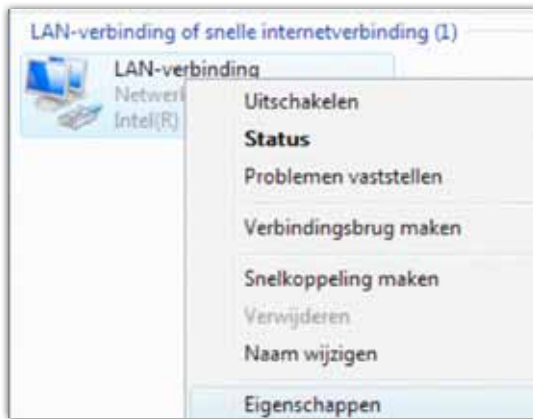
- 1 Klik met de rechter muisknop op “Netwerk”
- 2 In het menu wat verschijnt, klikt u op “Eigenschappen”

U krijgt het volgende scherm te zien:



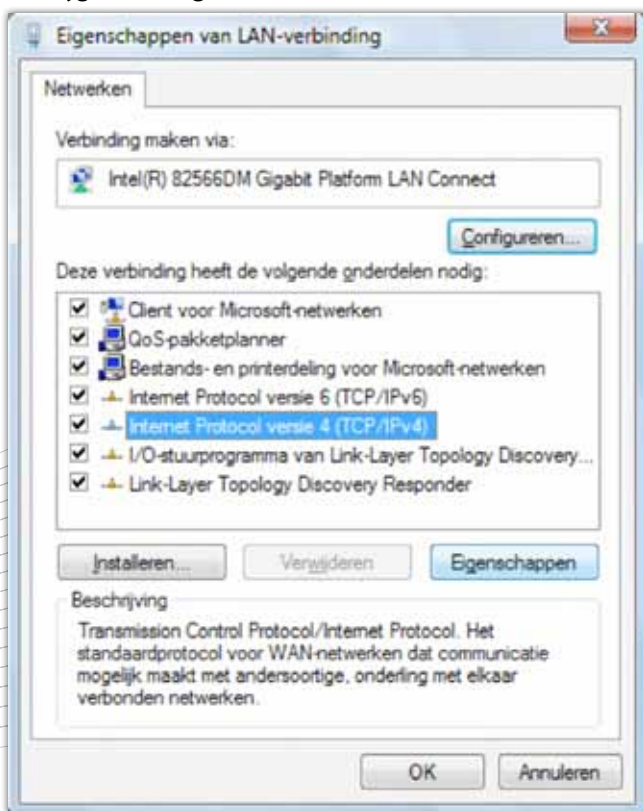
1 Klik in het linker menu op “Netwerkverbindingen beheren”

U krijgt het volgende scherm te zien:



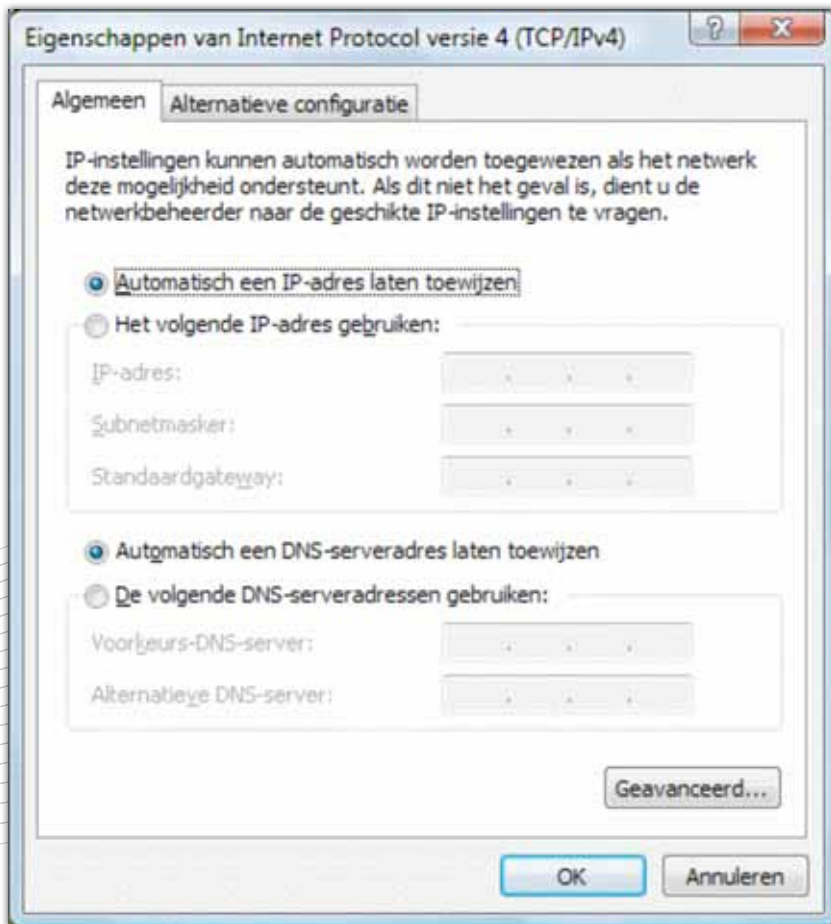
- 1 Klik met de rechter muisknop op "LAN verbinding"
- 2 In het menu wat verschijnt, klikt u op "Eigenschappen"

U krijgt het volgende scherm te zien:



- 1 Klik op "Internet Protocol versie 4 (TCP/IPv4)"
- 2 Klik op "Eigenschappen"

U krijgt het volgende scherm te zien:



- 1 Schakel de optie “Automatisch een IP-adres laten toewijzen” in
- 2 Schakel de optie “Automatisch een DNS-serveradres laten toewijzen” in
- 3 Klik vervolgens op “OK” om de instellingen te bevestigen

De verbinding testen

U test de verbinding door naar een website te surfen. Doet Internet het nog niet, neem dan contact op met onze klantenservice.