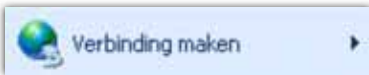


# Verbinding instellen onder Windows XP

Hieronder leest u hoe u uw computer instelt voor gebruik van het **CanalDigitaal** modem.



1 Klik op de Windows start knop

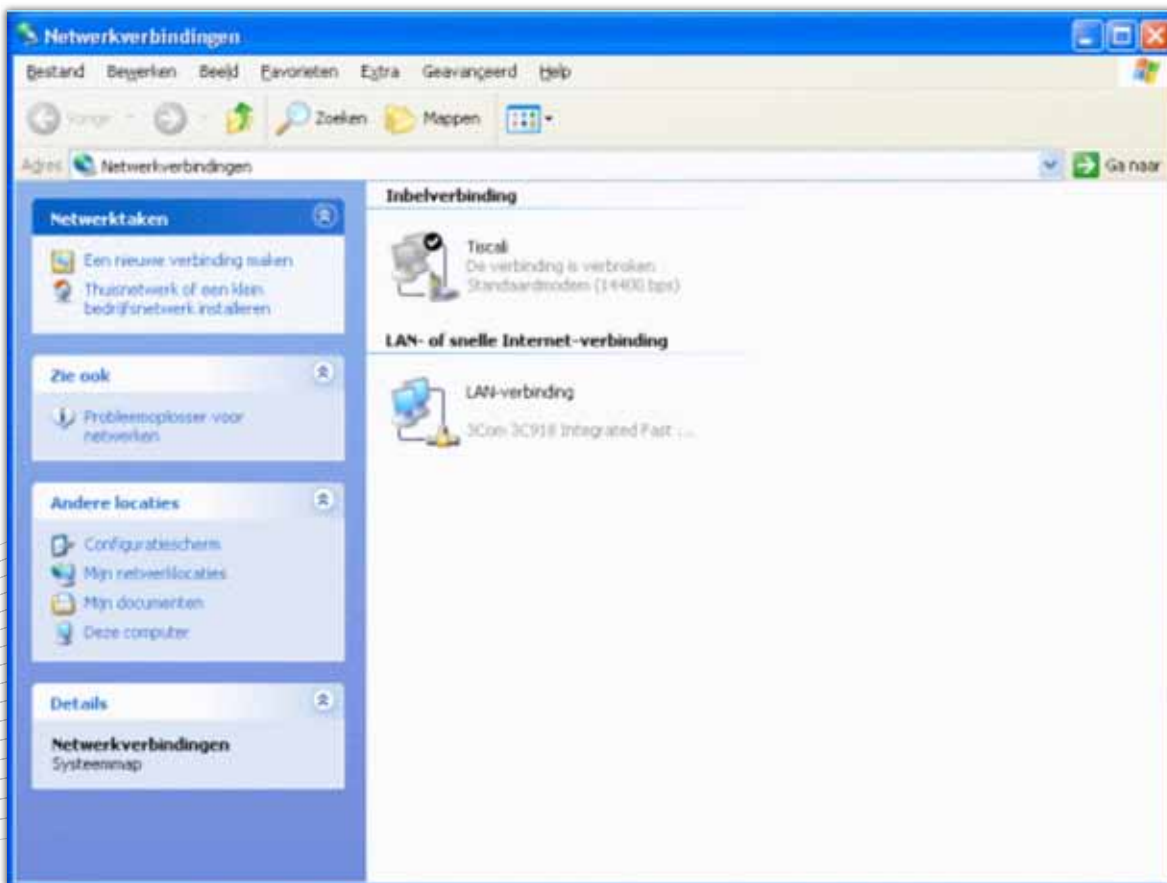


1 Klik op “Verbinding maken”



1 Klik op “Alle verbindingen weergeven”

U krijgt het volgende scherm te zien:



1 Klik met de rechter muisknop op “LAN verbinding”



1 In het menu wat verschijnt, klikt u op “Eigenschappen”

U krijgt het volgende scherm te zien:



- 1 Klik op “Internet protocol (TCP/IP)”
- 2 Klik vervolgens op de knop “Eigenschappen”

U krijgt het volgende scherm te zien:



- 1 Schakel de optie “Automatisch een IP-adres laten toewijzen” in
- 2 Schakel de optie “Automatisch een DNS-serveradres laten toewijzen” in
- 3 Klik vervolgens op “OK” om de instellingen te bevestigen

### De verbinding testen

U test de verbinding door naar een website te surfen. Doet Internet het nog niet, neem dan contact op met onze klantenservice.